

SUGERENCIAS
PRIMAVERA

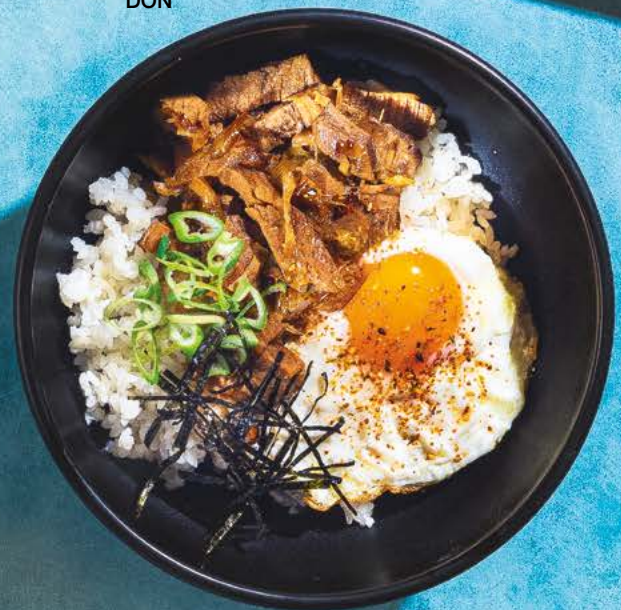


CANELÓN
THAI



SALMON
TEMPURA
NORI

NIKU
DON



Niku Don (Principal)

Canelón Thai (Izakaya)

Rollitos de pasta won-ton rellenos de col, zanahoria, setas shiitake, edamame, bambú, curry, mayonesa japonesa y lima
¡AÑADE UN CANELÓN POR 2.10!

6.20

Salmon Tempura Nori (Izakaya)

Salmón marinado tempurizado, fileteado y acompañado con salsa teriyaki

10.95

Arroz con ternera confitada, cebolla, dashi, mirin, huevo plancha, alga nori, cebolleta japonesa y shichimi togarashi

11.95